

5 razões para maximizar Integrações com Plataformas LMS / LXP

Integrações com LMS tem sido um tópico em alta por anos. Mas ainda assim, algumas empresas não as implementam. Neste eBook compartilhamos 5 maneiras pelas quais os sistemas de aprendizagem integrados podem ajudar nas iniciativas de T&D.



Uma vez que o **treinamento virtual com instrutor** chegou para ficar, mais organizações estão procurando maneiras de entregar os treinamentos de forma mais efetiva. A verdade é que existem vários pontos a serem levados em consideração quando se trata de programas de T&D. Naturalmente, há o conteúdo, design e entrega do curso de treinamento usual. Mas mais do que isso, tudo precisa ser dinâmico e fácil para os líderes de RH e T&D também.

É aí que as **integrações** entram. O objetivo principal de toda integração é melhorar a experiência de treinamento do aluno e, ao mesmo tempo, facilitar o trabalho do gestor. Isso envolve uma solução de treinamento que será integrada com um LMS ou LXP.

Como você deve saber, um LMS (sistema de gerenciamento de aprendizado) é o termo mais utilizado no mercado para uma plataforma de treinamento. É um software onde o conteúdo do treinamento é armazenado, entregue e monitorado. Alguns exemplos disso são: Cornerstone, Talentsoft e Skillsoft.

Por outro lado um LXP (plataforma de experiência de aprendizado) é uma plataforma de treinamento onde o conteúdo de aprendizagem é selecionado e agregado para gerar uma experiência de **aprendizado personalizada e adaptada** para os usuários. Exemplos comuns de LXPs são Degreed e EdCast.



O interessante dessas plataformas de treinamento online é que você pode facilmente integrar dentro delas soluções de aprendizagem externas, assim como conteúdos.

Algumas das formas de integração com Sistemas de Aprendizagem mais comuns são:



SCORM (Sharable Content Object Reference Model) é um padrão técnico da indústria para treinamento de eLearning, garantindo que os pacotes SCORM sejam operáveis entre si e se comuniquem bem com quase todos os ambientes LMS.



SAML (Security Assertion Markup Language) passa informações sobre usuários, logins e outros atributos e credenciais entre o provedor de identidade (lado do cliente) e os provedores de serviços (provedor de soluções de treinamento).

Existem 2 maneiras de acionar a integração SAML:
(a) o aluno clica em um botão em um site interno específico (intranet) e (b) o aluno aciona uma URL criada pelo provedor para o cliente



Voltando para o ponto principal, aqui estão algumas vantagens das integrações com plataformas LMS ou LXP:



1. Acesso fácil através de Single Sign On (SSO)

Um dos benefícios mais importantes e práticos de se ter uma solução de treinamento integrada com um LMS/LXP é a facilidade do acesso. Isso permite que os alunos façam login em um portal de aprendizado específico para acessar seu programa de treinamento sem ter que utilizar credenciais diferentes (nome de usuário e senha).

Por exemplo, um aluno precisa acessar o seu treinamento de idiomas corporativo com a goFLUENT através do LMS. Se a solução de treinamento de idiomas estiver integrada, o aluno só precisará entrar no LMS e, a partir daí, os cursos estarão disponíveis prontamente.

Além disso, se você tiver um LXP e a solução de treinamento estiver integrada via SAML, seu aluno pode simplesmente clicar em um botão específico no website (intranet) ou visitar um link disponibilizado pelo provedor do treinamento.

Isso só é possível devido ao SSO (Single Sign On), que funciona de forma similar a quando você faz login em um site específico usando sua conta do Facebook ou Gmail, tornando mais rápido e fácil o acesso aos conteúdos daquele site.

Outra vantagem do SSO é o reforço na segurança. Isso se dá porque as integrações garantem uma autenticação através do sistema do cliente que verifica se o usuário que está tentando o acesso ao treinamento é de fato um aluno ou colaborador da empresa.

2. Registro de treinamento instantâneo

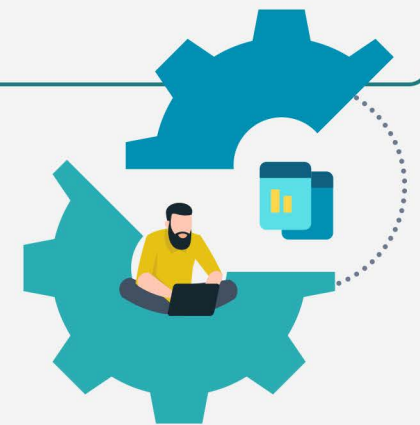
Outra vantagem de se ter um sistema de aprendizagem integrado é que ele não só é eficiente e descomplicado para o aluno, como também facilitará muito os processos dos gestores de treinamento dentro do RH e departamentos de T&D.

Primeiro, integrações permitem uma criação de usuário On The Fly (OTF) que é feita em alguns segundos. Isso significa que os gestores de treinamento não precisam mais enviar ao provedor uma longa lista com os alunos que serão registrados no treinamento, o que resulta em muito menos trabalho.

Através do OTF, a atribuição automática de créditos também pode ser feita em questão de segundos, tornando a implantação e o acesso ao treinamento mais fácil do que nunca.

Algumas outras vantagens de se ter uma integração usando OTF são:

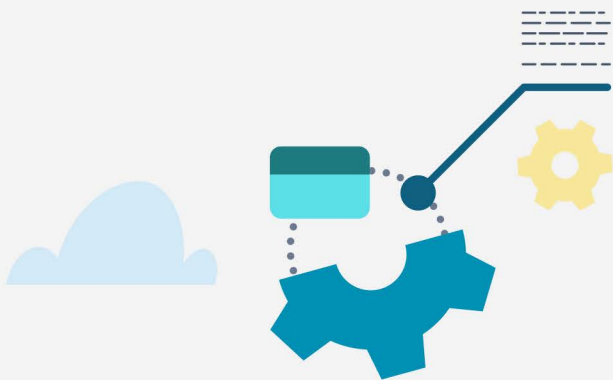
- ✔ Você não precisa mais esperar dias para registrar os alunos no programa (diferente do que ocorre no processo manual).
- ✔ Os dados dos alunos não são trocados via e-mail.
- ✔ Não há mais trabalho manual, o processo é inteiro automatizado.



3. Aumento no tráfego no LMS / LXP

As integrações facilitam ao aluno acessar o treinamento no seu LMS/LXP, isso vai aumentar o tráfego no seu sistema de aprendizado. Com uma melhor experiência de usuário com seu LMS/LXP, eles acessarão mais e irão explorar os cursos disponíveis impulsionando o upskilling e reskilling.

Ainda mais relevante, o tráfego na plataforma de aprendizado é comumente utilizado como indicador chave de performance (KPI) pelos gestores de treinamento e profissionais de RH para avaliar a utilização e realização do treinamento.



A vantagem de medir o tráfego dentro da plataforma de aprendizagem é que os números e dados extraídos podem justificar a utilização de sistemas e outras tecnologias digitais para treinamentos dentro da sua empresa. Além disso, ter mais pessoas utilizando os sistemas de aprendizagem significa mais dados de aprendizagem. Alguns KPIs que podem ser medidos posteriormente são a taxa de conclusão do treinamento, o tempo médio para conclusão entre outras métricas.

O ponto é que aumentar o tráfego no seu LMS e LXP pode ser de grande ajuda quando se trata de construir um business case de T&D. Através do aumento do acesso no LMS/LXP por conta das integrações, os alunos poderão realizar os treinamentos disponíveis e acessar um conteúdo rico de aprendizagem.

4. Relatórios e avaliações automáticas

As integrações vão além de apenas ter uma experiência de usuário mais agradável e um processo mais eficiente para gestores de T&D. Elas também podem ajudá-lo a gerar relatórios e avaliações automáticas para seus alunos. Na verdade, com o SCORM, você pode acessar facilmente relatórios automáticos de alunos e outros dados em seu próprio LMS.

Por exemplo, quando as soluções da goFLUENT são integradas ao LMS/LXP de seus clientes, os dados de treinamento são carregados diretamente pela goFLUENT para o sistema do cliente, tornando mais fácil e rápido para os gestores reunir **métricas de treinamento** e acompanhar o progresso de seus alunos.

Melhor do que isso, é possível verificar rapidamente quanto tempo seus alunos permanecem em sua plataforma de eLearning e o status de seus cursos (em andamento, concluídos) e verificar outros treinamentos disponíveis que podem ser adequados para cada aluno.



5. Gestão mais fácil de dados através do portal de RH

Como os dados e relatórios de treinamento são enviados diretamente ao seu LMS/LXP, também é mais fácil para os gestores de treinamento monitorarem o progresso dos alunos e gerarem relatórios personalizados com base nas necessidades e objetivos.

Por exemplo, a goFLUENT envia dados de treinamento diretamente (através de feed de dados) com base na solicitação do cliente. Isso torna o monitoramento do programa de treinamento mais rápido e eficiente, pois o cliente não precisa mais fazer tantos processos.

Dessa forma, as integrações permitem que você gerencie dados de treinamento em seu LMS/LXP com mais rapidez e eficiência por meio da transmissão de dados e relatórios do aluno do seu provedor de treinamento diretamente para o seu próprio sistema de aprendizado.



Conclusão

À medida que mais empresas estão maximizando o **uso do aprendizado digital para T&D**, é importante explorar como você pode facilitar o processo não apenas para seus alunos, mas também para seus gestores de T&D e outros líderes de aprendizado por meio das integrações.

Saiba mais sobre como podemos ajudá-lo a fazer isso por meio de uma **demonstração gratuita**.

